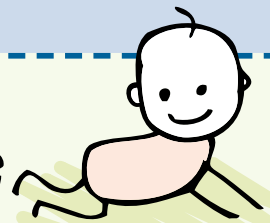
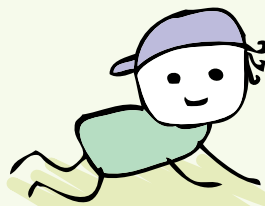
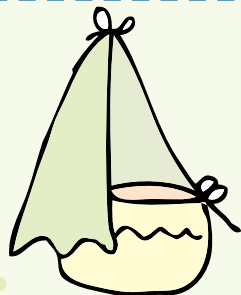


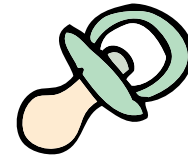


ELTERN WERDEN – FAMILIE SEIN – IN ESCHWEGE

Informationen für (werdende) Familien
rund um Schwangerschaft, Geburt
und der ersten Zeit mit Kind



Liebe (werdende) Eltern,

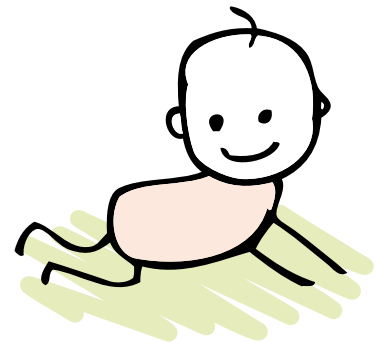


die Zeit rund um die Geburt eines Kindes ist eine sehr aufregende, spannende aber auch anstrengende Zeit, die viele Fragen zu ganz unterschiedlichen Themen mit sich bringt. Dem Wunsch vieler Familien, bereits im Vorfeld der Geburt Informationen zu erhalten, sind wir nachgekommen und haben die vorliegende Broschüre entwickelt. Hier finden Sie Informationen zu finanziellen und formalen Fragen, ebenso wie eine Übersicht über Angebote in Eschwege

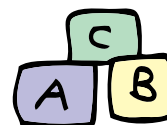
und Umgebung, die für Sie als Eltern vor der Geburt und in der ersten Zeit mit dem Kind interessant und hilfreich sein können. Ein Anspruch auf Vollständigkeit besteht nicht. Über Anregungen und Ergänzungen freuen wir uns und nehmen diese gerne in eine nächste überarbeitete Fassung auf.

Wir wünschen Ihnen alles Gute.

**Das Team des Familienbüros
der Kreisstadt Eschwege**



Inhalt



Formales und Finanzielles

Vor der Geburt

Elternzeit	4
Dokumente für die Kliniktasche	4
Mutterschaftsgeld	4
Einmalige Beihilfen und Schwangerenmehrbedarf	5
Bundesstiftung „Mutter und Kind“	5

Vor oder nach der Geburt

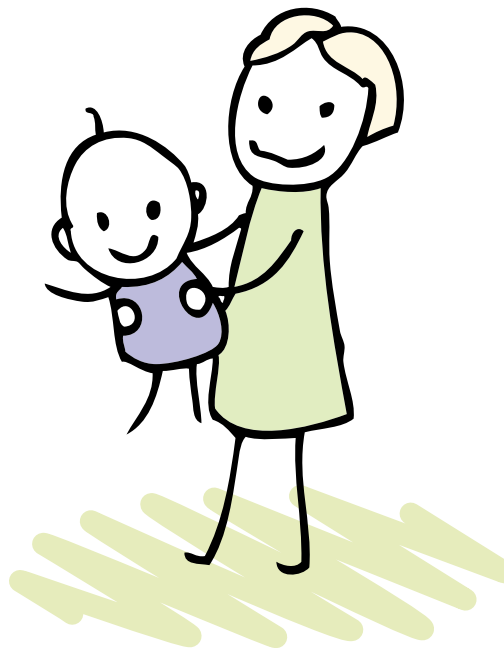
Vaterschaftsanerkennung und Sorgeerklärung	5
---	---

Nach der Geburt

Anmeldung des Kindes und Geburtsurkunden	6
Kindergeld	6
Elterngeld	6
Kinderzuschlag	6
Krankenversicherung	7
Unterhaltsvorschuss	7
Wohngeld	7
Bildungs- und Teilhabepaket	7
Anmeldung zur Krippe, Kita oder Kindertagespflege	7
Familienkarte der Kreisstadt Eschwege	8
Familienkarte Plus der Kreisstadt Eschwege	8

Angebote für (werdende) Eltern

Hebammenhilfe	9
Unterstützende Institutionen	12
Weitere Angebote zu Schwangerschaft, Geburt und erster Zeit mit dem Kind	16



FORMALES UND FINANZIELLES

Mit der Schwangerschaft und der Geburt eines Kindes kommen auch einige Formalitäten und Behördengänge auf Familien zu. Um Mutterschaftsgeld, Elternzeit, Elterngeld, Kindergeld u.v.m. muss sich gekümmert werden. Im Folgenden finden Sie hilfreiche Informationen rund um diese Themen.

Vor der Geburt

Elternzeit

Denken Sie daran, rechtzeitig Ihren Arbeitgeber über die Schwangerschaft, den Geburtstermin und die beabsichtigte Elternzeit zu informieren.

Wollen Sie die Elternzeit direkt nach der Geburt nehmen, so gilt:

- für die Mutter: Ihre Elternzeit beginnt erst nach Ende der Mutterschutzfrist nach der Geburt. Da die Mutterschutzfrist nach der Geburt mindestens 8 Wochen dauert reicht es, wenn Sie die Elternzeit nach der Geburt anmelden, spätestens jedoch 7 Wochen vor Ende der Mutterschutzfrist.
- für den Vater oder das Elternteil, welches das Kind nicht zur Welt bringt: Sie müssen die Elternzeit 7 Wochen vor dem errechneten Geburtstermin anmelden.

www.familienportal.de

Dokumente für die Kliniktasche

Diese Dokumente sollten in die Kliniktasche: Personalausweis, Versichertenkarte, Mutterpass, Familienstammbuch bei Verheirateten, Geburtsurkunden (wenn Sie nicht in Eschwege geboren wurden), Vaterschaftsanerkennung.

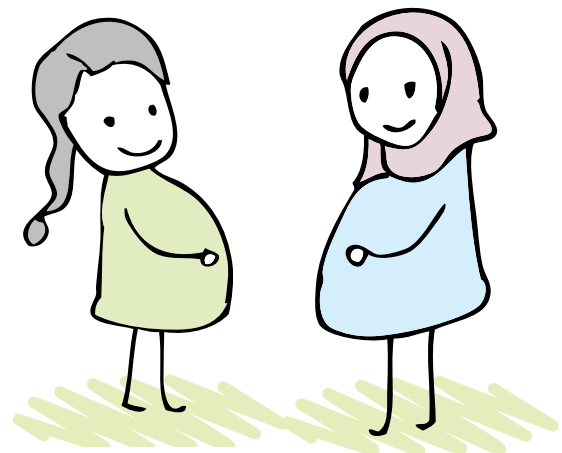
Mutterschaftsgeld

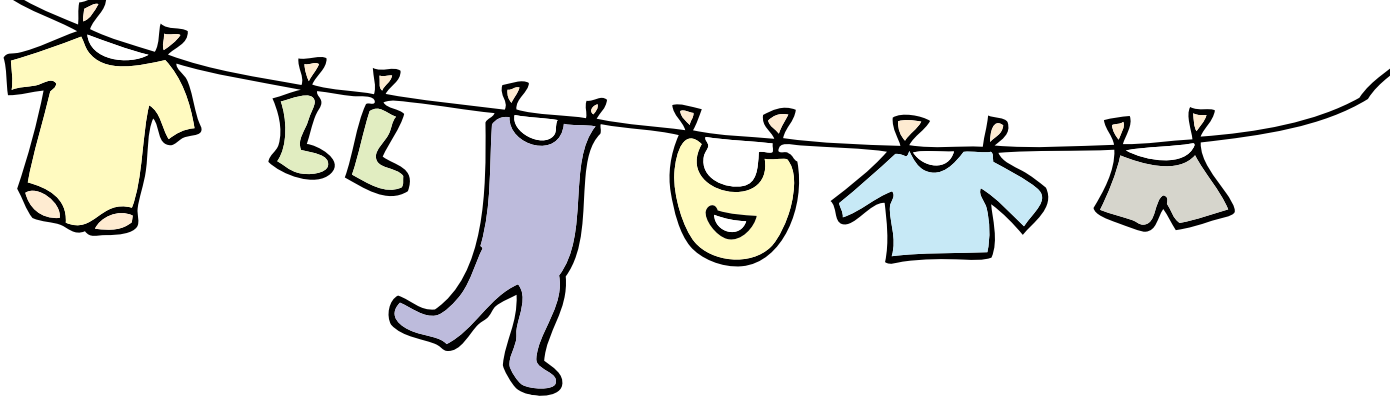
Festangestellte bekommen während der Mutterschutzfrist von sechs Wochen vor und acht Wochen nach der Geburt Mutterschaftsgeld von ihrer Krankenkasse und evtl. zusätzlich einen Zuschuss des Arbeitgebers bis 100% des Nettoehalts.

Privatversicherte oder Familienversicherte erhalten das Mutterschaftsgeld vom Bundesamt für Soziale Sicherung und ggfs. einen Zuschuss des Arbeitgebers. Die Prüfung der Ansprüche und die Beantragung erfolgt bei Ihrer zuständigen Krankenkasse oder beim Bundesamt für Soziale Sicherung.

Hausfrauen bekommen kein Mutterschaftsgeld.

Achtung: Monate, in denen man Mutterschaftsgeld bezieht, werden als Elterngeldmonate angerechnet.





Einmalige Beihilfen und Schwangerenmehrbedarf

Sofern Sie laufende Leistungen nach dem Sozialgesetzbuch (SGB) II erhalten, stehen Ihnen als Familie weitere Leistungen zu. Hierzu zählen **einmalige Beihilfen für die Schwangerenbekleidung** und die **Babyerstaussstattung** sowie ein **Mehrbedarf für werdende Mütter ab der 13. Schwangerschaftswoche**. Diese Leistungen beantragen Sie beim Jobcenter.

JOBCENTER WERRA-MEISSNER

Fuldaer Str. 6, 37269 Eschwege, Tel.: 05651/2283-700
www.jobcenter-werra-meissner.de

Bundesstiftung „Mutter und Kind“

Für Schwangere in einer finanziellen Notlage gibt es die Möglichkeit, bei der Bundesstiftung „Mutter und Kind“ einen Antrag auf finanzielle Unterstützung zu stellen. Die Antragstellung erfolgt über die AWO-Beratungsstelle.

AWO BERATUNGSSTELLE FÜR SCHWANGERSCHAFT, FAMILIE UND SEXUALITÄT

An den Anlagen 8, 37269 Eschwege, Tel.: 05651/307620
E-Mail: beratungsstelle@awo-werra-meissner.de
www.awo-werra-meissner.de

Vor oder nach der Geburt

Vaterschaftsanerkennung und Sorgeerklärung (nicht verheiratete Paare)

Wenn sowohl die Vaterschaftsanerkennung als auch das Sorgerecht geklärt werden sollen, wenden Sie sich an:

WERRA-MEISSNER-KREIS FACHBEREICH JUGEND, FAMILIE, SENIOREN UND SOZIALES

Schlossplatz 1, 37269 Eschwege, Tel.: 05651/302-0

Geht es nur um die Vaterschaftsanerkennung, kann man sich auch an die Kommune wenden:

STANDESAMT DER KREISSTADT ESCHWEGE

Rathaus, Obermarkt 22, Tel.: 05651/304-0



Nach der Geburt

Anmeldung des Kindes und Geburtsurkunden

Bei Entbindung im Klinikum Werra-Meißner melden Sie Ihr Kind direkt im Klinikum an. Das Klinikum schickt die Unterlagen dann an das Standesamt Eschwege. Von dort erhalten Sie wiederum drei gebührenfreie Geburtsurkunden für die Beantragung von Elterngeld, Hilfe bei Schwangerschaft und Mutterschaft (Mutterschaftsgeld) und Kindergeld zugeschickt.

Sollten Sie an einem anderen Ort entbinden, kann das Anmeldeverfahren variieren. Möchten Sie weitere Geburtsurkunden, so müssen diese beantragt werden und sind gebührenpflichtig.

STANDESAMT DER KREISSTADT ESCHWEGE

Rathaus, Obermarkt 22, Tel.: 05651/304-0

Kindergeld

Den Antrag auf Kindergeld stellen Sie bei der Familienkasse Hessen - Standort Kassel.

Am besten besorgen Sie sich den Antrag bereits vor der Geburt. Erhältlich ist der Antrag bei der Agentur für Arbeit, beim Jobcenter Werra-Meißner oder online unter www.familienkasse.de

FAMILIENKASSE HESSEN

Standort Kassel, Lewinskistraße 6, 34127 Kassel
Tel.: 0800/4555530

Postanschrift: Familienkasse Hessen, 34196 Kassel

E-Mail: familienkasse-hessen@arbeitsagentur.de

www.familienkasse.de

Antrag auf Elterngeld

Hier lohnt es sich genauer hinzuschauen, da es sehr flexible Modelle in der Ausgestaltung des Elterngeldbezuges gibt. Elterngeldanträge gibt es beim Standesamt und beim Familienbüro der Kreisstadt Eschwege (siehe S.15) oder online (siehe unten). Auch diese besorgen Sie sich am besten schon vor der Geburt. Die Beantragung der Leistungen erfolgt hier:

HESSISCHES AMT FÜR VERSORGUNG UND SOZIALES KASSEL

Mündener Straße 4, 34123 Kassel

Tel.: 0561/2099-0 (Zentrale)

Tel.: 0561/2099-556 (Bürgerbüro Elterngeld)

Weitere Infos unter:

<https://rp-giessen.hessen.de/soziales/elterngeld>

<http://www.familienatlas.de/geld/finanzielle-hilfen/elterngeld>



Kinderzuschlag

Für Familien mit Kindern, deren Einkommen nicht oder nur knapp für die gesamte Familie reicht, besteht die Möglichkeit neben dem Kindergeld einen Kinderzuschlag zu beantragen. Voraussetzung ist, dass ein bestimmtes Mindesteinkommen überschritten wird und keine Transferleistungen bezogen werden. Weiterhin werden individuelle Kosten, wie z.B. Miete, geprüft. Die Antragstellung erfolgt bei der Familienkasse Hessen (Standort Kassel). Weitere Infos erhalten Sie im Familienbüro (siehe S. 15) und/oder im Internet unter www.familienkasse.de

FAMILIENKASSE HESSEN

Standort Kassel, Lewinskistraße 6, 34127 Kassel

Tel.: 0800/4555530

Postanschrift: Familienkasse Hessen, 34196 Kassel

E-Mail: familienkasse-hessen@arbeitsagentur.de

www.familienkasse.de

Krankenversicherung

Informieren Sie Ihre Krankenversicherung über die Geburt Ihres Kindes und schließen Sie eine Familienversicherung ab.

Unterhaltsvorschuss

Alleinerziehende, die vom anderen Elternteil keinen oder nur einen geringen Unterhalt für ihr Kind bekommen, können eine staatliche Unterhaltsvorschussleistung erhalten. Diese Leistung beantragen Sie beim Werra-Meißner-Kreis.

WERRA-MEISSNER-KREIS FACHBEREICH JUGEND, FAMILIE, SENIOREN UND SOZIALES

Schlossplatz 1, 37269 Eschwege, Tel.: 05651/302-0

Wohngeld

Durch die Geburt eines Kindes kann ein Anspruch auf Wohngeld entstehen. Die Beantragung erfolgt bei der Wohngeldstelle des Werra-Meißner-Kreises.

WERRA-MEISSNER-KREIS WOHNGELDSTELLE

Schlossplatz 1, 37269 Eschwege, Tel.: 05651/302-1477



Bildungs- und Teilhabepaket

Familien, die Wohngeld, Kinderzuschlag oder Transferleistungen (Leistungen nach dem SGB II, SGB XII, Asylbewerberleistungsgesetz) beziehen, haben Anspruch auf Leistungen aus dem Bildungs- und Teilhabepaket. Die Beantragung von Leistungen aus dem Bildungs- und Teilhabepaket erfolgt beim:

WERRA-MEISSNER-KREIS FACHBEREICH JUGEND, FAMILIE, SENIOREN UND SOZIALES

Schlossplatz 1, 37269 Eschwege, Tel.: 05651/302-4436

Oder beim:

JOBCENTER WERRA-MEISSNER

(sofern Sie von dort Leistungen erhalten)

Fuldaer Str. 6, 37269 Eschwege, Tel.: 05651/2283-700

www.jobcenter-werra-meissner.de

Anmeldung zur Krippe, Kita oder Kindertagespflege

In Eschwege stehen Ihnen verschiedene Betreuungsangebote für Ihre Kinder zur Verfügung. Am besten melden Sie Ihr Kind so früh wie möglich in der Krippe, Kita oder bei der Tagespflege an. Eine Anmeldung ist erst nach der Geburt möglich. Informationen über Konzepte und Betreuungszeiten finden Sie in der Broschüre Kinderbetreuung in Eschwege. Diese erhalten Sie im Familienbüro (siehe S. 15) oder im Fachbereich Familie Soziales, Sport und Kultur der Kreisstadt Eschwege oder online unter www.eschwege.de/stadt/familienstadt/kinder/kindertageseinrichtungen.php

Weitere Informationen zur Kindertagespflege finden Sie unter www.kindertagespflege-wmk.de

FamilienKarte der Kreisstadt Eschwege

Mit der FamilienKarte der Kreisstadt Eschwege bekommen Sie bei vielen Geschäften, Vereinen und Institutionen unterschiedlichste Vergünstigungen. Voraussetzung ist, dass mindestens ein Kind unter 18 Jahren im Haushalt lebt. Sie erhalten die FamilienKarte gegen eine Gebühr an diesen Stellen:

FAMILIENBÜRO DER KREISSTADT ESCHWEGE

Obermarkt 14, Tel.: 05651/3336747

E-Mail: familienbuero@eschwege-rathaus.de

TOURIST-INFORMATION ESCHWEGE

Obermarkt 8, Tel.: 05651/807111

E-Mail: tourist-info@stadtwerke-eschwege.de

ROLF-HOCHHUTH-BIBLIOTHEK ESCHWEGE

Am Mühlgraben 1, Tel.: 05651/6215

E-Mail: bibliothek@eschwege-rathaus.de

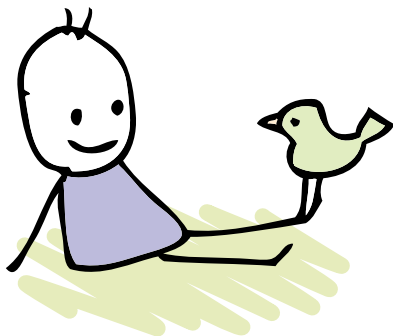
INFOZENTRALE DER KREISSTADT ESCHWEGE IM RATHAUS,

Obermarkt 22, Tel.: 05651/304-0

Alternativ können Sie die FamilienKarte per E-Mail beantragen.

Weitere Infos dazu unter:

www.eschwege.de



FamilienKarte Plus der Kreisstadt Eschwege

Die FamilienKarte Plus ist ein Angebot für Eschweger Familien mit Kindern unter 18 Jahren, die Kinderzuschlag, Wohngeld, Leistungen nach SGB II, Leistungen nach SGB XII oder Leistungen nach dem Asylbewerberleistungsgesetz erhalten. Sie beinhaltet neben den Angeboten der normalen Eschweger FamilienKarte zusätzliche Vergünstigungen z.B. beim Schwimmbadbesuch, im öffentlichen Personennahverkehr u.a.

Zu beantragen ist die Karte bei diesen Stellen:

RATHAUS, FACHBEREICH FAMILIE UND SOZIALES DER KREISSTADT ESCHWEGE

Obermarkt 22, Tel.: 05651/304-291

FAMILIENBÜRO DER KREISSTADT ESCHWEGE

Obermarkt 14, Tel.: 05651/3336747

E-Mail: familienbuero@eschwege-rathaus.de



ANGEBOTE FÜR (WERDENDE) ELTERN

Die Familiengründung ist für werdende Eltern eine schöne, aufregende und auch durchaus anstrengende Zeit. Sie als Eltern wollen viel über das Ungeborene, seine Geburt und die erste Zeit mit dem Kind wissen. Im Folgenden finden Sie Informationen über die unterschiedlichen Angebote und Anlaufstellen für diese Zeit.

Hebammenhilfe

Hebammenhilfe kann von jeder Schwangeren, Gebärenden, Wöchnerin oder stillenden Frau in Anspruch genommen werden. Die Kosten übernehmen die gesetzlichen Krankenkassen. Kümmern Sie sich möglichst frühzeitig um eine Hebamme.

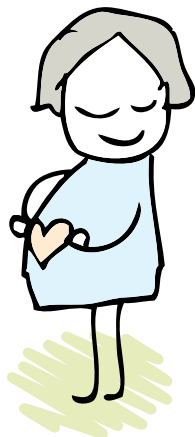
In der Regel bieten alle Hebammen folgende Leistungen an:

Vor der Geburt

- Geburtsvorbereitungskurs
- Beratung in der Schwangerschaft
- Schwangerenvorsorge

Nach der Geburt

- Wochenbettbetreuung
- Rückbildungsgymnastik



Zusätzlich gibt es noch individuelle Angebote wie:

- Babymassage
- Stillberatung
- Wassershiatsu (WATSU)
- Aquafitness
- Babyschwimmen und Kleinkinderschwimmen

Die individuellen Angebote der Hebammen erfahren Sie über die jeweiligen Kontaktdaten auf der nächsten Seite.

Geburtshilfe

Geburtshilfe im Klinikum Werra-Meißner bieten wiederum nur Hebammen an, die auch sogenannte **Beleghebammen** sind. Diese sind unter den folgenden Kontaktdaten der Hebammen mit **einem *** gekennzeichnet. Für Informationen zur Geburt im Klinikum Werra-Meißner gibt es **jeden 1. Montag im Monat um 18.00 Uhr Informationsabende** im Raum neben der Cafeteria.

Tel.: 05651/82-2113

www.beleghebammen-eschwege.de

Hebammen im WMK und Umgebung

Anka Ammann

Wanfried

Tel.: 0170/6282399
a.ammann@gmx.de



Ulrike Brockmann

Eschwege - Oberdünzsbach

Tel.: 0160/93728926
ulrike@brockmann-hebamme.de
www.brockmann-hebamme.de

Elke Ebel-Fuchs*

Herleshausen

Tel.: 0171/8362575
elke_ebel@t-online.de

Esther Frost*

Rotenburg

Tel.: 0173/8936142
esther@frost-rotenburg.de

Ulrike Giesen

Waldkappel

Tel.: 0151/17336296
info@hebammeulrikegiesen.de
www.hebammeulrikegiesen.de

Mareike Heise*

Göttingen

Tel.: 0175/3331763
HebammeMareike@gmx.de
www.Hebamme-Mareike.de

Annika Hendrich*

Treffurt

Tel.: 0151 14135354
info@annika-hendrich.de
www.annika-hendrich.de

Simone Hendrich*

Treffurt

Tel.: 0171/3719336
simone.hendrich@gmx.de

Anja König

Wanfried

Tel.: 0160/6950484
anja.hebamme@gmail.com

Anika Krönert

Wanfried

Tel.: 0172/4018424
akroenert@gmx.de
(freiberuflich ab Herbst 2021)

Marie Kurig

Waldkappel

Tel.: 0177/3986990
info@hebamme-kurig.de
www.hebamme-kurig.de

Janina Peters

Eschwege

Tel.: 05651/3332070
hebamme.peters@web.de
www.hebamme-janina-peters.de

Luisa Lauer

Bad Sooden-Allendorf

Tel.: 0172/5674229
hebamme-luisa-lauer@web.de

Britta Näher*

Mühlhausen

Tel.: 03601/816170
britta.naehler@freenet.de
www.muehlhaeuser-storchennest.de

Bettina Sawosch*

Sontra

Tel.: 0160/5167967
bettina@sawosch.de
www.hebi4u.de

Heike Suchanek

Wehretal-Reichensachsen

Tel.: 0151/67519968
heisuch@gmx.de

Conny Zeuch*

Wanfried

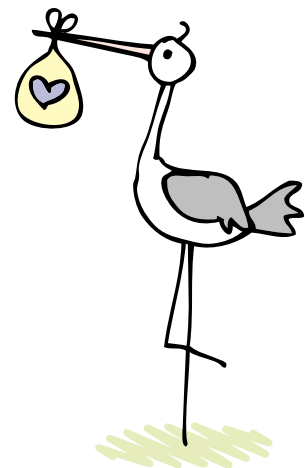
Tel.: 0151/21105858
hebamme-conny-zeuch@t-online.de

Sarah Zinngrebe

Meißner-Abterode

Tel.: 0175/4181178
sarahzinngrebe@gmail.com
www.hebammesarahzinngrebe.de

Es besteht kein Anspruch auf
Vollständigkeit dieser Liste.



Familienhebammen und Familienkinderkrankenschwestern

Familienhebammen und Familienkinderkrankenschwestern unterstützen Sie als (werdende) Eltern bis zum ersten Geburtstag Ihres Kindes bzw. Ihrer Kinder. Im Vordergrund der Beratungen stehen die Gesundheit von Mutter und Kind, aber auch alle weiteren Anliegen rund um die Elternschaft. Die Fachkräfte haben hierbei Ihre gesamte Familie im Blick und können Sie vor allem bei besonderem Unterstützungsbedarf vertrauensvoll, praktisch und einfühlsam begleiten (z.B. wenn Sie minderjährig oder auch alleinerziehend sind, wenn Sie sich in einer für Sie belastenden Lebenssituation befinden, wenn Sie keinerlei Unterstützung haben, wenn Ihr Kind vielleicht eine Erkrankung hat, etc.). Oberstes Ziel ist immer, Sie bei der Gestaltung eines positiven und stabilen Lebensumfelds für sich und Ihr(e) Kind(er) zu unterstützen. Das Angebot ergänzt die regulären Hebammenleistungen wie Vorsorge, Geburtshilfe und

Wochenbettbetreuung. Es erfolgt in enger Kooperation mit der Ev. Familienbildungsstätte - Mehrgenerationenhaus Werra-Meißner. Anfragen vermittelt die Koordinatorin der Frühen Hilfen beim Werra-Meißner-Kreis.

WERRA-MEISSNER-KREIS FACHBEREICH JUGEND, FAMILIE, SENIOREN UND SOZIALES

Nordbahnhofsweg 1, 37213 Witzenhausen

Tel.: 05651/302-54401

E-Mail: FrueheHilfen@Werra-Meissner-Kreis.de

www.werra-meissner-kreis.de/fruehe-hilfen

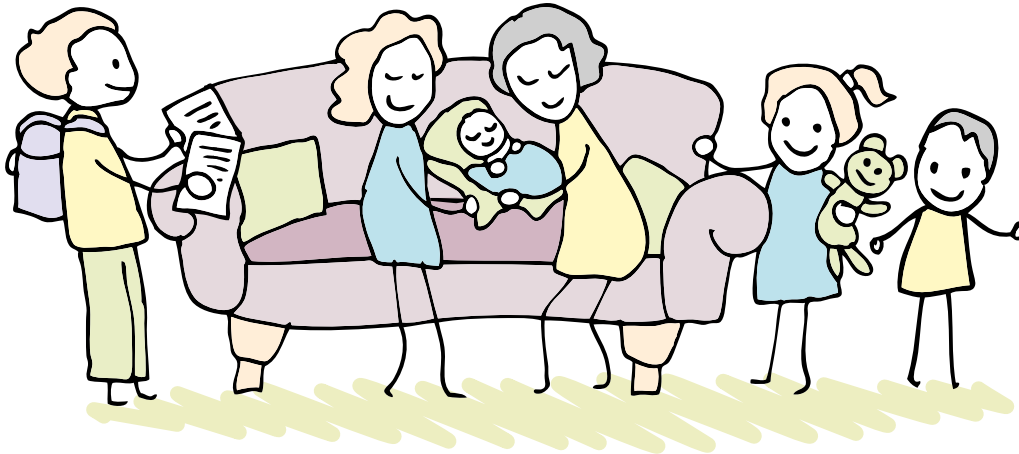
EV. FAMILIENBILDUNGSSTÄTTE- MEHRGENERATIONENHAUS WERRA-MEISSNER

An den Anlagen 14a, 37269 Eschwege

Tel.: 05651/3377014

E-Mail: mgh@fbs-werra-meissner.de

www.fbs-werra-meissner.de



Unterstützende Institutionen

AWO Beratungsstelle für Schwangerschaft, Familie und Sexualität

Bei allen Fragen rund um Schwangerschaft, Geburt und die erste Zeit mit dem Kind sind Sie hier in guten Händen.

Das Angebot umfasst insbesondere Beratung zu:

- Schwangerschaft und Elternschaft
- Schwangerschaftskonflikten (auch anonym)
nach § 218/219 StGB
- Wirtschaftliche und soziale Hilfen
- Sexualität
- Familienplanung und Verhütung
- Psychosozialen Konflikten
- Partnerschaft und Beziehung
- Häuslicher Gewalt
- Vater-Werden und Vater-Sein

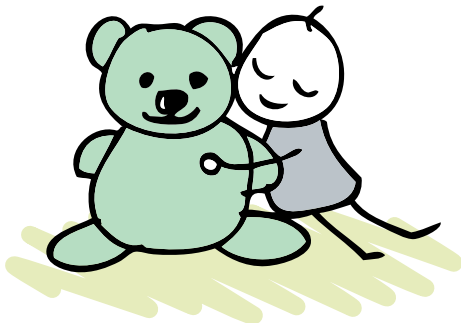
AWO BERATUNGSSTELLE FÜR SCHWANGERSCHAFT, FAMILIE UND SEXUALITÄT

An den Anlagen 8, 37269 Eschwege

Tel.: 05651/307620

E-Mail: beratungsstelle@awo-werra-meissner.de

www.awo-werra-meissner.de



Beratung für werdende Väter Männerberatung

Auch werdende Väter haben Fragen - und Anspruch auf Antworten!

- Welche Rolle habe ich während der Schwangerschaft?
- Wie kann ich meine Partnerin unterstützen?
- Welche finanziellen Hilfen gibt es?
- Wie kann ich ein guter Vater sein?
- Was brauche ich für mich?

AWO BERATUNGSSTELLE FÜR SCHWANGERSCHAFT, FAMILIE UND SEXUALITÄT

An den Anlagen 8, 37269 Eschwege

Tel.: 01515/8805203

E-Mail: ralf.ruhl@awo-werra-meissner.de

Ev. Familienbildungsstätte/ Mehrgenerationenhaus Werra-Meißner

Die Ev. FBS-MGH hält viele verschiedene Angebote im Bereich Bildung, Beratung, Begleitung und Begegnung für Familien vor. Für junge Familien sind insbesondere die Folgenden interessant:

- Tagesmütter und -väter als Betreuungspersonen für Ihre Kinder
- Eltern-Kind-Angebote (z.B. Delfi, Spielkreise etc.)
- Familienhebammen/Familienkinderkrankenschwestern, wenn man ein bisschen mehr Unterstützung in der Zeit nach der Geburt braucht
- Pinguin - ehrenamtliche Patenschaften für Kinder - als kleine Auszeit für Mütter/Väter
- Offener Treff für junge Mütter oder Schwangere bis Anfang 20
- Alleinerziehenden - Treff
- Frühstück für Eltern mit Kindern
- Elternforum : Gesprächsrunde zu Erziehungsfragen

Weitere Informationen dazu, auch zu aktuellen Kursangeboten:

EV. FAMILIENBILDUNGSSTÄTTE/MGH

An den Anlagen 14a, 37269 Eschwege

Tel.: 05651/3377001

E-Mail: anmeldung@fbs-werra-meissner.de

www.fbs-werra-meissner.de

Fachberatung Familiengesundheit und Müttergenesung

Diakonisches Werk Werra Meißner

Erschöpfte Eltern sind hier genau richtig. In Beratungsgesprächen wird gemeinsam geklärt: Was belastet den Familienalltag? Welche Unterstützungsangebote gibt es? Ist eine 3-wöchige, stationäre Kurmaßnahme zur Erholung und Kraft tanken angezeigt?

Es wird insbesondere Beratung, Information und Unterstützung zur Antragsstellung von Kuren für Mütter- / Väter und ihren Kinder sowie für pflegende Angehörige geboten.

Neben einer pädagogischen Lebensberatung wird bei Bedarf auch an weiterführende, regionale Unterstützungsangebote vermittelt.

FACHBERATUNG FAMILIENGESUNDHEIT UND MÜTTERGENESUNG DIAKONISCHES WERK WERRA MEISSNER

Niederhoner Str. 6, 37269 Eschwege

Telefon: 05651-7446-43 ; Mobil: 0176 97707905

E-Mail: FamG@diakonie-werra-meissner.de

<https://www.diakonie-werra-meissner.de/angebote/familiengesundheit-und-muettergenesung/>

Sozialer Stadtteilladen Heuberg Diakonisches Werk Werra-Meissner

Der Soziale Stadtteilladen Heuberg ist ein Stadtteil- und Familienzentrum für Groß und Klein, ein Ort des generationsübergreifenden Lernens, der Begegnung und der Kommunikation.

Hier finden Sie offene und freizeitpädagogische Angebote, Beratung und verschiedene Kurse für unterschiedliche Altersgruppen.

SOZIALER STADTTEILLADEN HEUBERG DIAKONISCHES WERK WERRA-MEISSNER

Jasminweg 9-11, 37269 Eschwege

Tel.: 05651/10071

E-Mail: stadtteilladen@diakonie-werra-meissner.de

www.diakonie-werra-meissner.de

Kita-Einstieg: Brücken bauen in frühe Bildung

Gute Kindertagesbetreuung ermöglicht gleiche Startbedingungen für alle Kinder. Das Bundesprogramm fördert Angebote, die den Zugang zur Kindertagesbetreuung vorbereiten und unterstützend begleiten.

Dazu gibt es verschiedene Angebote für Kinder, Eltern und die ganze Familie.

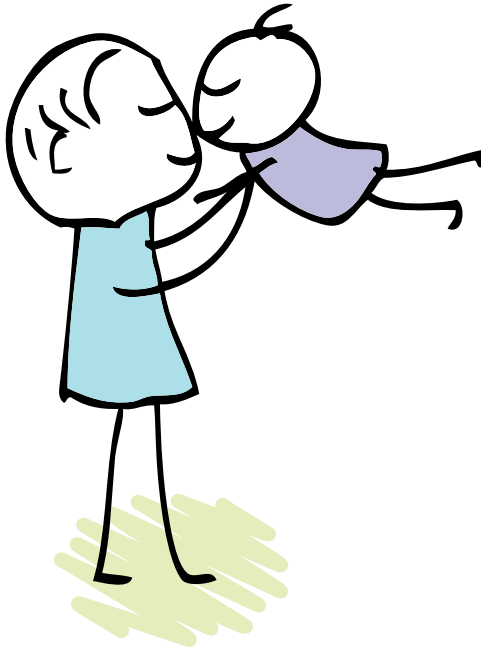
WERRA-MEISSNER-KREIS FACHBEREICH JUGEND, FAMILIE, SENIOREN UND SOZIALES

Nordbahnhofsweg 1, 37213 Witzenhausen

Tel.: 05651/302-54403

E-Mail: julia.froehlich@werra-meissner-kreis.de

www.werra-meissner-kreis.de



PSFH - Psychosoziale Familienhilfe Aufwind-Verein für seelische Gesundheit e.V.

Die PSFH richtet sich an Familien mit seelischen Beeinträchtigungen, sowohl bei Eltern als auch bei Kindern. Ein Antrag auf PSFH muss beim Jugendamt gestellt werden.

Im Rahmen der PSFH findet auch ein **Elternfrühstück** und ein **Spielecafé** statt. Bitte melden Sie sich dafür vorher an.

AUFWIND - VEREIN FÜR SEELISCHE GESUNDHEIT E.V. PSYCHOSOZIALE FAMILIENHILFE

Neustadt 80-86, 37269 Eschwege

Tel.: 05651/7438-13 oder -16

E-Mail: sarah.hartmann@aufwind-wmk.de

oder birgitt.pastoors@aufwind-wmk.de

www.aufwind.de

Frühförder- und Beratungsstelle Diakonisches Werk Werra-Meißner

Hier erhalten alle Familien Unterstützung, deren Kinder von Geburt bis zur Einschulung Auffälligkeiten in der Entwicklung zeigen oder eine Behinderung haben. Außerdem können sich Eltern an diese Stelle wenden, deren Kind mit einer Behinderung zur Welt kommen wird und die eine Beratung/Unterstützung wünschen.

FRÜHFÖRDER- UND BERATUNGSSTELLE DIAKONISCHES WERK WERRA-MEISSNER

Niederhoner Str. 6, 37269 Eschwege

Tel.: 05651/744623

E-Mail: fubs-esw@diakonie-werra-meissner.de

Walburger Str. 49a, 37213 Witzenhausen

Tel.: 05542/5029942

E-Mail: fubs-wiz@diakonie-werra-meissner.de

www.diakonie-werra-meissner.de

Erziehungsberatungsstelle, AKGG GmbH

Sie sind sich unsicher mit der neuen Rolle als Mama, Papa oder Bezugsperson und haben Fragen zum Leben mit dem werdenden Kind und der damit verbundenen Verantwortung?

Sie fragen sich, wie der Alltag mit Kind gut gelingen kann und wie sich die Partnerschaft verändern wird?

Sie haben Sorgen, ob Sie gut in die neue Elternrolle hineinwachsen können?

In der Erziehungsberatungsstelle können wir uns diesen und ähnlichen, Ihre Familie betreffenden Fragen zuwenden.

ERZIEHUNGSBERATUNGSSTELLE, AKGG GMBH

An den Anlagen 8b, 37269 Eschwege

Tel.: 05651/3329011

E-Mail: erziehungsberatung.wmk@akgg.de

www.akgg.de

Familienbüro der Kreisstadt Eschwege

Bei allen Fragen rund um das Thema Familie steht Ihnen als erste Anlaufstelle das Familienbüro der Kreisstadt Eschwege zur Verfügung. Hier erhalten Sie Informationen zu Betreuung, Angeboten für junge Familien, finanziellen Unterstützungsmöglichkeiten u.v.m.. Je nach Fragestellung vermitteln wir auch gerne an entsprechende andere Fachstellen.

FAMILIENBÜRO DER KREISSTADT ESCHWEGE

Obermarkt 14, 37269 Eschwege, Tel.: 05651/3336747

E-Mail: familienbuero@eschwege-rathaus.de

www.eschwege.de

Willkommensbesuche für Neugeborene der Kreisstadt Eschwege

Sie sind Eltern geworden? Die Kreisstadt Eschwege freut sich sehr über jedes Neugeborene in der Stadt. Als kleine Willkommensgeste erhalten Sie ca. 6-10 Wochen nach der Geburt einen Willkommensbesuch durch eine/n Mitarbeiter/in des Familienbüros der Kreisstadt Eschwege. Dieser Besuch wird mit einem Begrüßungsschreiben des Bürgermeisters angekündigt. Ihnen wird ein Willkommensrucksack mit Präsenten und Informationsmaterialien überreicht. Diese werden bei Bedarf erläutert. Weiterhin besteht bei diesem Besuch die Möglichkeit, eigene Ideen, Wünsche und Anregungen für die Weiterentwicklung der Familienstadt Eschwege einzubringen. Diese werden im Familienbüro gesammelt und an die entsprechenden Stellen weitergegeben. Sollten Sie den Besuch nicht wahrnehmen können oder wollen, dann sagen Sie ihn einfach im Familienbüro ab. Es besteht alternativ die Möglichkeit, einen neuen Termin zu vereinbaren oder aber den Willkommensrucksack im Familienbüro persönlich abzuholen.

KONTAKTDATEN SIEHE FAMILIENBÜRO

Frühe Hilfen für Schwangere und Familien im Werra-Meißner-Kreis

Die Koordinatorin der Frühen Hilfen beim Werra-Meißner-Kreis unterstützt Sie als (werdende) Eltern bei allen Fragestellungen rund um die Themen Geburt und Eltern werden bzw. sein. Als Koordinatorin des Netzwerks Frühe Hilfen kennt sie die lokalen Beratungs- und Unterstützungsmöglichkeiten für Familien mit Kindern bis zum dritten Lebensjahr im Werra-Meißner-Kreis. Gleichzeitig koordiniert sie das Angebot der Familienhebammen und Familienkrankenschwestern (siehe S. 11).

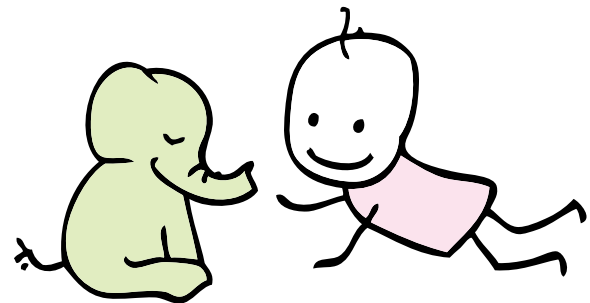
WERRA-MEISSNER-KREIS FACHBEREICH JUGEND, FAMILIE, SENIOREN UND SOZIALES

Nordbahnhofsweg 1, 37213 Witzenhausen

Tel.: 05651/302-54401

E-Mail: FrueheHilfen@Werra-Meissner-Kreis.de

www.werra-meissner-kreis.de/fruehe-hilfen



Projekt Babylotse am Klinikum Werra-Meißner Eschwege

Das Leben mit einem Neugeborenen bringt viele Fragen mit sich. Die Babylotsen helfen Ihnen, dass Sie von Anfang an gut informiert und versorgt sind. Egal, ob es um formale Anträge, allgemeine Beratungsanfragen oder schwierige Familiensituationen geht, Sie erhalten Unterstützung und konkrete Ansprechpartner benannt.

Die Babylotsen bieten zweimal in der Woche eine Sprechstunde am Klinikum Werra-Meißner für werdende Eltern oder direkt nach der Geburt auf Station an.

Das Beratungsangebot ist kostenfrei und absolut freiwillig und steht dabei allen Eltern offen, die im Klinikum Werra-Meißner in Eschwege entbinden. Die Kontaktdaten erhalten Sie automatisch mit der Anmeldung zur Geburt über den Kreißsaal. Finanziert wird dieses Projekt vom Land Hessen und dem Werra-Meißner-Kreis.

E-Mail: babylotse@werra-meissner-kreis.de

Krankenkassen

Es lohnt immer, sich bei der eigenen Krankenkasse nach gesonderten Leistungen für Familien zu informieren.



Weitere Angebote zu Schwangerschaft, Geburt und der ersten Zeit mit Kind

Schwangerenyoga und spirituelle Geburtsvorbereitung

Schwangerschaft bewusst erleben. Genieße die Zeit der Veränderung, bleibe körperlich fit und gehe entspannt und mental gestärkt in die Geburt.

BODY & SOUL YOGA
FRANZISKA SCHELLENBERG

Tel.: 0160/3637 88

www.bodysoulyoga.de

Trageworkshops

Geborgenheit, Nähe, Wärme, die Welt auf Augenhöhe und mit allen Sinnen entdecken, Beruhigung, die Möglichkeit haben alles mitzuerleben...oder sich aber auch jederzeit zurückziehen zu können – all das ist Tragen. Noch dazu erleichtert das Tragen den Alltag. Getragene Kinder weinen meist weniger und schlafen oft besser, die Hüftentwicklung und Eltern-Kind-Bindung wird unterstützt und man ist als Mama oder Papa flexibel und hat die Hände frei.

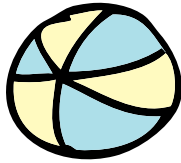
Kangatraining - Ein Angebot zum Fit werden gemeinsam mit dem Baby.

Kangatraining ist speziell auf die Bedürfnisse und die besondere Situation des Körpers von Mama und Baby nach der Geburt, Schwangerschaft und in der Stillzeit angepasst. Das Workout verbindet Ausdauertraining und Muskelaufbau mit Spaß, Tanz, guter Musik und Kuschneln mit deinem Kind.

SARAH QUADE

Tel.: 0151/11524774

www.sarahquade.de



Schwangerenschwimmen „Fit für 2“

espada Freizeitbad

Bereits vor der Geburt ist das Schwangerenschwimmen eine Bereicherung für die werdende Mutter und bietet viele Vorteile für die fortschreitende Schwangerschaft. Schwere-lose Bewegungen im Wasser verhindern, lindern oder beseitigen viele Schwangerschaftsbeschwerden.

Die Kräftigung der Rückenmuskulatur und die Reduzierung von Wassereinlagerungen sind nur einige positive Effekte. Die Kursleitung erfolgt durch Hebamme Ulrike Brockmann.

ESPADA FREIZEITBAD

Goldbachstr. 55, 37269 Eschwege

Tel.: 05651/807289, E-Mail: info@espada.de

www.espada.de

AquaFit Rückbildung

espada Freizeitbad

Ab der 8. Woche nach der Entbindung bietet Hebamme Ulrike Brockmann den AquaFit Rückbildungskurs an. Dieser beinhaltet ein Ausdauerprogramm mit intensiver Belastung von Herz und Kreislauf für die Kräftigung der gesamten Muskulatur. Durch stark rhythmisierte großräumige Bewegungen gegen den Widerstand des Wassers werden diese zu einer kraftbetonten Allround-Gymnastik. Mit gezielten Beckenbodenübungen ist Aquafit-Rückbildung die Alternative für Wasserfreunde.

ESPADA FREIZEITBAD

Goldbachstr. 55, 37269 Eschwege

Tel.: 05651/807289, E-Mail: info@espada.de

www.espada.de

Babyschwimmen

Klinikum Werra-Meißner, Standort Eschwege

Im Anfängerkurs geht es erst einmal darum, die Babys an das Wasser zu gewöhnen und die Eindrücke zu bewältigen. Darauf folgen Bewegungs- und Gleichgewichtstraining, Spaßübungen und die Stärkung der sozialen Bindung zwischen Eltern und Kind. Der darauffolgende Aufbaukurs verfeinert die bereits erlernten Übungen. Jetzt werden auch Schwimmhilfen wie Schwimmnudeln, -bretter und Bälle eingesetzt. Ein Höhepunkt sind die Tauchübungen mit den Babys und die eindrucksvollen Unterwasserfotos, die dabei entstehen.

CAROLIN BRACK, KLINIKUM WERRA-MEISSNER

Abteilung für Physiotherapie & Physikalische Medizin
Eschwege, Tel.: 05651/822471



Baby- und Kleinkindschwimmen

espada Freizeitbad

Babyschwimmen von 4 – 9 Monaten

Im 33°C warmen Fitness-Relax-Becken findet das Babyschwimmen unter der Leitung von Nicole Fey-Baumbach statt. Das spielerische Planschen im Wasser fördert die Entwicklung des Babys und in den Armen der Eltern fühlen sie sich sicher und genießen die Wasserspiele. Neben Bewegungsabläufen werden alle Sinne geschult und die motorischen Fähigkeiten erweitert.

Kleinkinderschwimmen von 1 – 3 Jahren

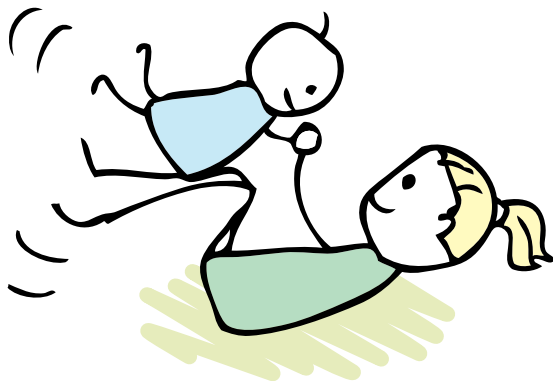
Das Kleinkinderschwimmen findet im 33°C warmen Fitness-Relax-Becken statt und wird von Kursleiterin Nicole Fey-Baumbach durchgeführt. Im Vordergrund stehen Spiel und Spaß rund um das Thema Wasser mit Mama oder Papa. Behutsame Wassergewöhnung nimmt Kleinkindern die Angst vor dem Wasser und schafft beste Voraussetzungen für das spätere Frühschwimmerabzeichen Seepferdchen.

ESPADA FREIZEITBAD

Goldbachstr. 55, 37269 Eschwege

Tel.: 05651/807289, E-Mail: info@espada.de

www.espada.de



Baby- und Kleinkindschwimmen

Therme Bad Sooden Allendorf

Entfaltung der Sinne unserer Kleinen. Förderung der Motorik und Wahrnehmung im Wasser. Mit Spaß und Spiel lieben die Kinder das nasse Element. Ein gemeinsames Abschlussfrühstück findet bei allen Kursen statt.

Kurse für verschiedene Altersgruppen

www.brockmann-hebamme.de

Eltern-Kind-Turnen 1- 3 Jahre

Beim Eltern-Kind-Turnen führen Eltern und Kinder Spiel- und Übungsformen gemeinsam durch. Zusätzlich intensiviert es die Beziehung zwischen Eltern und Kind sowie die sozialen Beziehungen mit anderen Gruppenmitgliedern.

ESCHWEGER TURN- UND SPORTVEREIN

E-Mail: jacqueline.keller1@gmail.com

TSV OBERDÜNZEBACH 1911

E-Mail: marlies.george@tsv-oberduenezbach.de

DELFI® Kurse für Eltern und Babys im 1. Lebensjahr und Spielkreise für Kinder ab dem 1. Lebensjahr

Zur gezielten Entwicklungsförderung werden die Kleinkinder spielerisch angeregt Neues zu entdecken und auszuprobieren. Die Eltern bekommen auf ihre Fragen Antworten und können sich untereinander austauschen.

EV. FAMILIENBILDUNGSSTÄTTE- MEHRGENERATIONENHAUS WERRA-MEISSNER

Tel.: 05651-3377001

E-Mail: anmeldungs@fbs-werra-meissner.de

www.fbs-werra-meissner.de

DELFI® - Konzept Evangelischer Familienbildung

MamaSport

Sport für Schwangere & Mamas

Eine Schwangerschaft verändert viel an unserer Haltung und der Beckenboden wird oft erst dann zum Thema, spätestens jedoch nach der Geburt.

Mit simplen Übungen für die Körpermitte, Training für den Bauch (auch mit Rektusdiastase geeignet), Beine, Po, uvm. trainieren wir mit anderen Mamas und Schwangeren gemeinsam. Alltags Tipps und Tricks inklusive. Eine Vielfalt aus Balance-, Kraft- und Koordinationstraining, Faszien, Entspannungsmethoden und Dehnung gibt's in jeder Stunde. Du kannst mit und ohne Baby kommen, mit Trage oder Kinderwagen (Outdoor). Ganz flexibel und individuell. Ab 8-10 Wochen nach Geburt möglich.

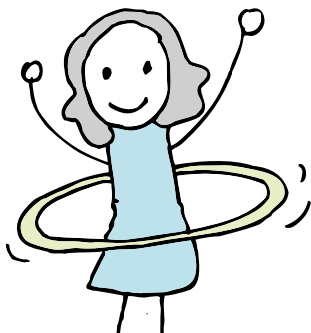
Fatburner Hula Hoop

Der gute Laune Trendsport

Die Körpermitte endlich formen und dabei auch noch Spaß haben? Das geht sehr wohl.

Beim FatBurner Hula Hoop lernst du mehr Infos und Technik rund ums Hullern. Kraft und Koordination werden auf unterschiedlichste Weise trainiert, Arme, Beine, Po und Co. werden brennen und du lernst verschiedenste Trainingsformen, wie z.B. Tabata und HIIT kennen. Am Ende jeder Stunde gibt's Dehnung, Entspannung oder Faszien-training.

Du kannst deinen eigenen Hoop mitbringen oder nach Absprache bei mir Hoops testen und für die Stunde leihen. Der Kurs ist für jedes Fitnesslevel geeignet.



Babymassage

Berührung ist Liebe und Geborgenheit

In der Babymassage lernst du einfach Massagegriffe kennen, welche Bewusstseinszustände dein Baby haben kann und wann überhaupt der richtige Zeitpunkt zum Massieren ist. Kleine Fingerspiele und Lieder, um ein aufgeregtes und weinendes Baby wieder ‚in seine Mitte‘ zu holen erwarten dich und noch viele weitere Infos rund um einen entspannten Alltag mit Baby.

Trageberatung & Bindeweisen für Schwangere nach FTZB

Sicher und geborgen von Anfang an

Nähe, Bonding, Kommunikation, entspannt im Alltag - all das ist Tragen.

In einer individuellen Beratung zeige ich das korrekte und ergonomische Tragen, sowie Tricks und Kniffe aus dem kinästhetik Infant Handling, für einen entspannten Alltag mit Baby. Unzählige Tücher und Tragen zählen zu meinem Sortiment und ihr könnt unter meiner Anleitung entspannt probieren. Auch im Bereich Frühchen und besondere Kinder, mit Hüftbeugeschiene oder Blockaden kann ich euch mit Erfahrung als zertifizierte Trageberaterin rund ums Tragen begleiten.

Mit den Bindeweisen für Schwangere wird bereits in der Schwangerschaft die Haltung von Schultern und Rücken deutlich verbessert, der Beckenboden entlastet, der Babybauch unterstützt und als werdende Mama kannst du deinen Alltag wieder leichter und entspannter genießen.

LUISE ARNDT

Tel.: 0176/57921524, E-Mail: info@herztuch.de

www.herztuch.de

PEKiP

Das Prager-Eltern-Kind-Programm ist ein Konzept für die Gruppenarbeit mit Eltern und ihren Kindern im ersten Lebensjahr. Im PEKiP bekommen Eltern Antworten, Anregungen und Unterstützung in einer Gruppe von Eltern mit gleich alten Babys.

RITVA BEST

Von-Keudell-Ring 31, 37276 Meinhard

Tel.: 05651/331758

E-Mail: ritvabest@gmx.de

www.PEKiP.de

Storchencafé

Treffpunkt für Eltern

Sie möchten sich mit netten Menschen in gleicher Lebenssituation austauschen? Sie haben vielleicht Fragen zu Ihrem Nachwuchs? Oder möchten sich einfach nur mal nach durchwachten Nächten bei einer Tasse Tee oder Kaffee ein bisschen entspannen? Dann sind Sie herzlich willkommen im „Storchencafé“. Für Fragen rund ums Baby steht Ihnen die Gesundheits- und Krankenpflegerin Daniela Saalfeld zur Verfügung.

EV. TAGESEINRICHTUNG „DIE KLEINEN HÄNDE“

Leimkaute 6, 37296 Ringgau

Tel.: 05659/9234720

E-Mail: Kita.diekleinenHaende@ekkw.de

www.diekleinenhaende.de

Hilfe für Babys mit Regulationsschwierigkeiten (z. B. ständiges Weinen)

Manchmal ist die erste Zeit mit dem Neugeborenen deshalb sehr anstrengend, weil es immer wieder weint und schreit, sich nicht beruhigen lässt und man die Ursache nicht findet. Sie sind damit nicht alleine, auch andere Eltern kennen dies. Unterstützung finden Sie bei folgenden Stellen:

ANNELIE HEMMER

Psychotherapeutische Praxis für Kinder und Jugendliche

An den Anlagen 8b

37269 Eschwege

Tel.: 05651/9929060

E-Mail: praxis-hemmer@web.de

Terminvereinbarungen: Dienstag 19.00 Uhr- 20.45 Uhr

RITVA BEST

Von-Keudell-Ring 31, 37276 Meinhard

Tel.: 05651/331758

E-Mail: ritvabest@gmx.de

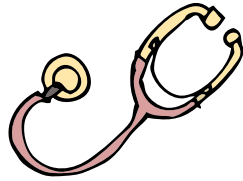
www.PEKiP.de

HELGA MARIA SCHOLL

Lange Straße 14, 34131 Kassel, Tel.: 0561/775756

www.schreibaby-kassel.de

**Medizinische Versorgung
Kinder- und Jugendärzte**



BOGDA MARIA KNIESE

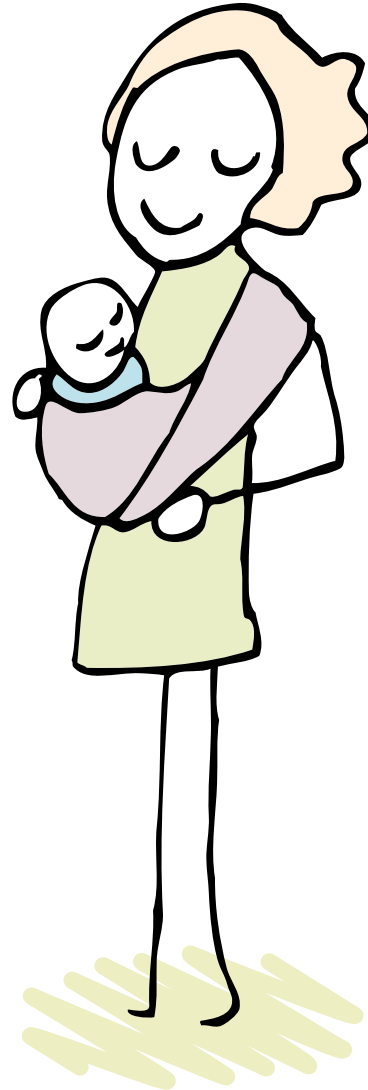
Fachärztin für Kinder- und Jugendmedizin in Eschwege
Boyneburger Straße 7, 37269 Eschwege
Tel.: 05651/32120

DR. MED. FLORIAN PETERS UND A. FRICK

Praxis für Kinder- und Jugendmedizin
Luisenstraße 23 b, 37269 Eschwege
Tel.: 05651/5153

www.kinderarztpraxis-eschwege.de

Weitere Ärzte und Therapeuten finden sie unter
www.aerztenetz-werra-meissner.de

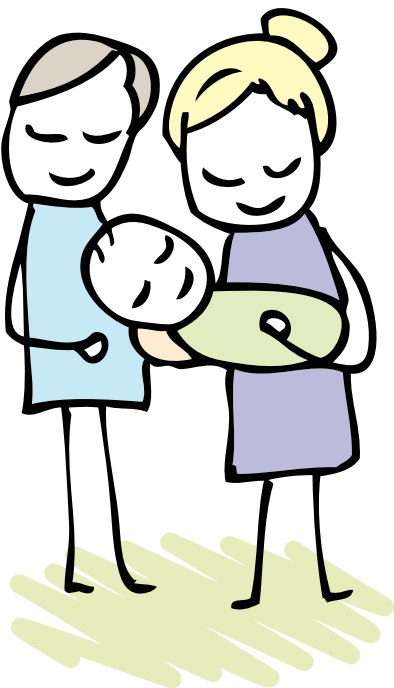


Wickel- und Stillmöglichkeiten

... Windel voll, Bauch leer oder „Ich muss mal ganz dringend!“

Wenn man mit Babys oder Kindern unterwegs ist, ist es nicht immer einfach, geeignete Räumlichkeiten zum Stillen, Füttern und Wickeln zu finden. Auch eine Toilette ist nicht immer in ersichtlicher Reichweite. Hier eine Übersicht über Wickel- und Stillplätze und Toiletten in Eschwege.

KONTAKTDATEN SIEHE FAMILIENBÜRO



	● Wickelmöglichkeit	● Toilette	● Stillmöglichkeit	● kostenpflichtige Toilette	
1	●	●			Rathaus, Obermarkt 22
2	●	●	●		Familienbüro, Obermarkt 14
3	●	●	●		Ev. Familienbildungsstätte/MGH, An den Anlagen 14a
4	●		●		Erziehungsberatungsstelle, An den Anlagen 8b
5	●		●	●	Eiscafé Vian, Stad 41
6	●	●	●		Klinikum Werra-Meissner, Elsa-Brandström-Straße 1
7	●			●	Stadtbahnhof
8	●	●	●		Cafe Brise, Brühl 6
9	●	●	●		Musikschule, Sophienplatz 3
10	●	●			Touristinformation Eschwege, Obermarkt 8
11		●			Werdchen, Mangelgasse 38
12		●			Parkhaus, Hospitalplatz 2
13		●			An den Anlagen 2, neben dem Kiosk
14	●	●	●		Begegnungsstätte Vielfalt/Diversity, Hospitalplatz 1-3
15	●	●	●		Café Tausendschön, Bahnhofstr. 3
16	●		●		Firma Bach, Thüringer Str. 25
17	●	●			Aufwind - Verein für seelische Gesundheit e.V., Neustadt 80-86

Sollten Sie noch weitere Plätze kennen oder selbst zur Verfügung stellen wollen, so melden Sie sich bitte im Familienbüro der Kreisstadt Eschwege.



Audit

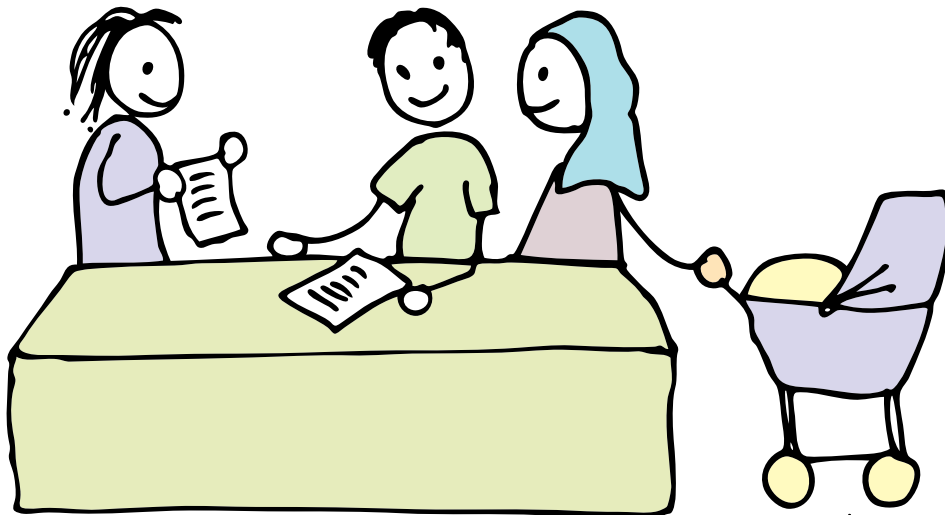
Familiengerechte Kommune

Die Kreisstadt Eschwege wurde in 2016 als erste „Familiengerechte Kommune“ in Hessen zertifiziert. Mit dieser Zertifizierung sind eine Vielzahl an familienpolitischen Zielen verbunden. Die Eröffnung eines Familienbüros als zentrale Anlaufstelle für Familien, die Durchführung von Willkommensbesuchen und die Umsetzung der FamilienKarte Plus zur Verbesserung von Teilhabemöglichkeiten für Familien mit geringem Einkommen sind ein Teil davon. Auch die Beteiligung von Familien bei der Weiterentwicklung zur fami-

liengerechten Stadt ist ein Anliegen. Sollten Sie Anregungen und Ideen haben, so nehmen wir diese gerne im Familienbüro der Kreisstadt entgegen.

Weitere Informationen zur Familienstadt finden sie unter:

www.eschwege.de/stadt/familienstadt



Familienbüro der Kreisstadt Eschwege

Nach Zertifizierung der Kreisstadt Eschwege als erste hessische familiengerechte Kommune haben wir im Dezember 2016 als zentrale Anlaufstelle das Familienbüro am Obermarkt eröffnet.

Im Familienbüro **INFORMIEREN** wir Sie über Freizeit-, Unterstützungs- und Betreuungsangebote für Familien in der Kreisstadt Eschwege.

Wir **BERATEN** Sie zu allen Fragen rund um das Thema Familie, auch bei schwierigen familiären Situationen mit Vermittlung zu entsprechenden Fachstellen.

Außerdem bieten wir Ihnen über das Familienbüro die Möglichkeit zum **MITMACHEN** bei der Weiterentwicklung der Familienstadt.

Sie erhalten im Familienbüro die **Eschweger Familienkarte**, die **FamilienkartePlus** und Berechtigungsscheine für das **Diakonieticket**.

Darüber hinaus ...

- organisieren wir die Willkommensbesuche für Familien mit Neugeborenen,
- fördern wir die Vernetzung mit anderen Akteuren,
- leiten wir Ihre Ideen und Anregungen an die passenden Ansprechpartner*innen weiter und
- gestalten wir die Familienstadt Eschwege als familiengerechte Kommune mit.

Während der Beratung können Ihre Kinder in der Spielecke spielen. Im Familienbüro finden Sie einen Platz, Ihre Kinder in Ruhe zu wickeln und zu stillen.

FAMILIENBÜRO DER KREISSTADT ESCHWEGE

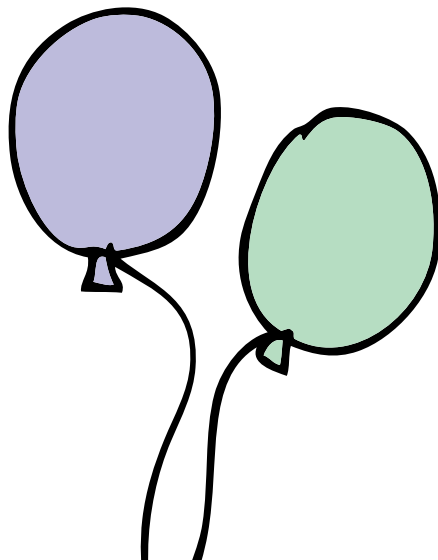
Ricarda Feigenspan

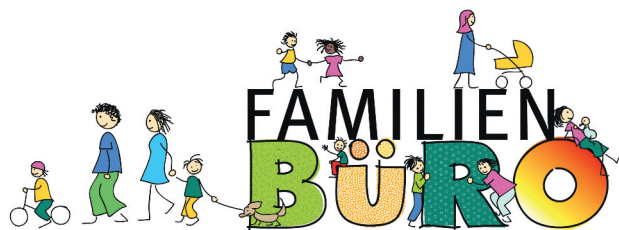
Obermarkt 14, 37269 Eschwege

Tel.: 05651 3336747

E-Mail: familienbuero@eschwege-rathaus.de

Die aktuellen Öffnungszeiten finden Sie auf
www.eschwege.de/stadt/familienstadt





INFORMIEREN. BERATEN. MITMACHEN.

Herausgeber: Magistrat der Kreisstadt Eschwege • Familienbüro der Kreisstadt Eschwege
Obermarkt 14 • 37269 Eschwege • Tel.: 05651/3336747 • E-Mail: familienbuero@eschwege-rathaus.de



Gemeinwesenarbeit
Gefördert vom Hessischen Ministerium für Soziales und Integration



Ermöglicht durch das
Sozialbudget



WERRA-MEIßNER-KREIS



Audit
Familiengerechte
Kommune

